

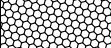
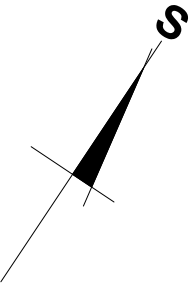



**Legenda:**

-  stávající svislé konstrukce, obvodové zdivo z plynosilikátových tvárnic
-  železobetonový skelet
-  stávající ETICS s EPS tl. 50 mm (odstranit)



PROJEKTANT STAVEBNÍ ČÁSTI:  
Ing. Ondřej Černý

**Budovy EKO s.r.o.**  
PROJEKČNÍ KANCELÁŘ  
Vrchovina 65, 509 01 Nová Paka  
IČ: 031 06 829, tel.: 774 085 725  
www.budovyeko.cz

HLAVNÍ PROJEKTANT:  


ZPRACOVATEL ČÁSTI:  
Energy Benefit Centre a.s.  
Křenova 438/3, 162 00 Praha 6  
tel.: +420 270 003 300  
e-mail: kontakt@energy-benefit.cz  
internet: www.energy-benefit.cz

Vypracoval:  
Ing. Ondřej Černý

Zodpovědný projektant:  
Ing. Vladimír Fiedler

PROJEKT:  
Snížení energetické náročnosti budov  
SZeŠ a SOŠ Poděbrady  
SO-03 - Domov mládeže

STAVEBNÍK:  
Střední zemědělská škola a Střední odborná škola Poděbrady, p. o.  
Boučkova 355/49, 290 01 Poděbrady II

ČÁST, PROFESE:  
ARCHITEKTONICKO-STAVEBNÍ ŘEŠENÍ

VÝKRES:  
Půdorys 1.NP - stávající stav

razítko a podpis

Zakázkové číslo:  
**160494**

Paré:

Datum:  
**11/2016**

Část:  
D.1.1

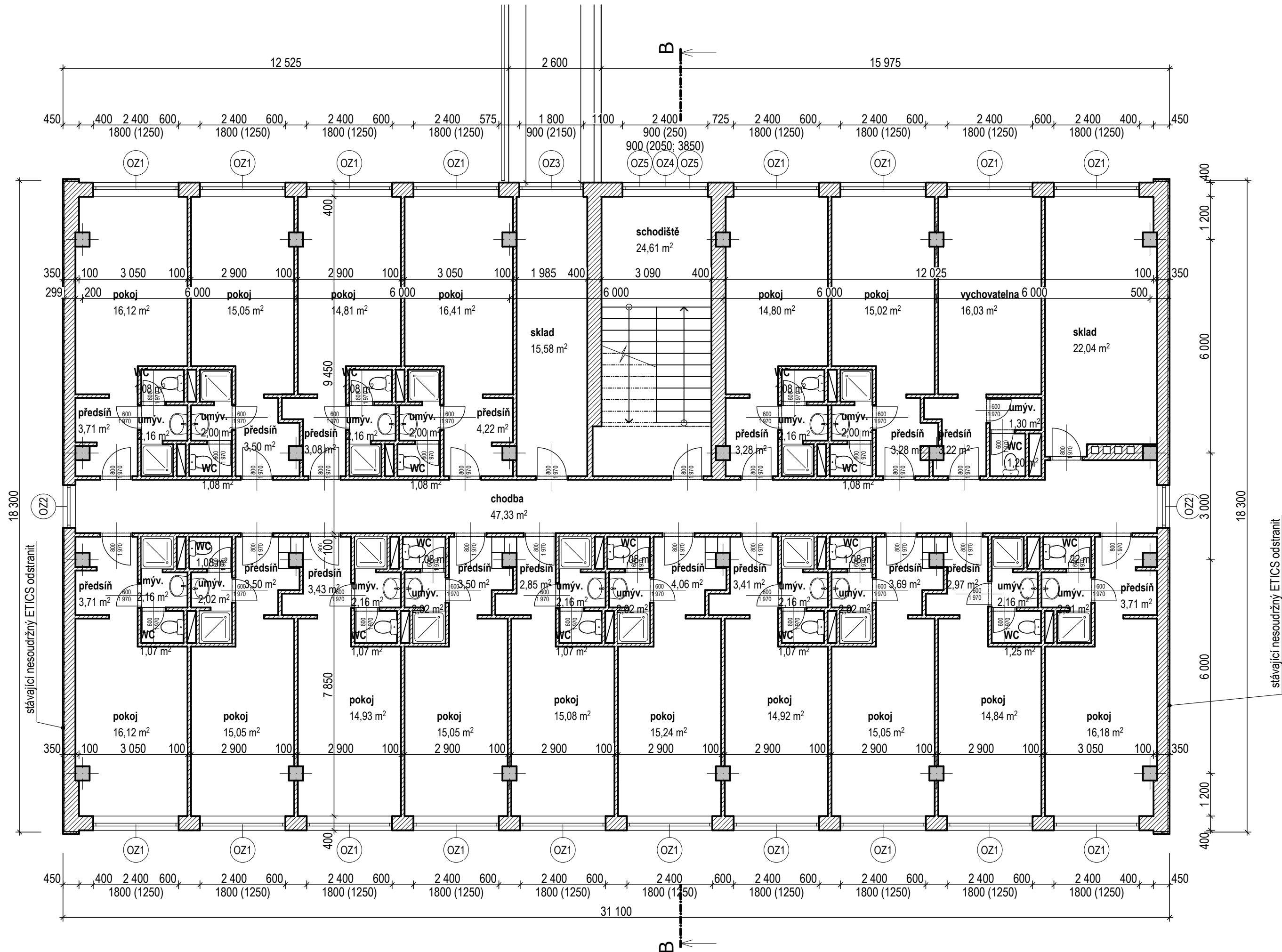
Stupeň:  
DPS

Změna:  
00

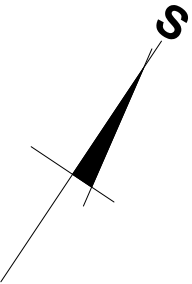
Č. výkr.:  
01

Formát:  
3xA4

Měřítko:  
1:100



- Legenda:**
- stávající svislé konstrukce, obvodové zdivo z plynosilikátových tvárnic
  - železobetonový skelet
  - stávající ETICS s EPS tl. 50 mm (odstranit)



PROJEKTANT STAVEBNÍ ČÁSTI: **Budovy EKO s.r.o.**  
Ing. Ondřej Černý  
PROJEKČNÍ KANCELÁŘ  
Vrchovina 65, 509 01 Nová Paka  
IČ: 031 06 829, tel.: 774 085 725  
www.budovyeko.cz

HLAVNÍ PROJEKTANT:

**ENERGY BENEFIT CENTRE**

ZPRACOVATEL ČÁSTI:

Energy Benefit Centre a.s.  
Křenova 438/3, 162 00 Praha 6  
tel.: +420 270 003 300  
e-mail: kontakt@energy-benefit.cz  
internet: www.energy-benefit.cz

Vypracoval:

Ing. Ondřej Černý

Zodpovědný projektant:

Ing. Vladimír Fiedler

PROJEKT:

**Snížení energetické náročnosti budov  
SZeŠ a SOŠ Poděbrady  
SO-03 - Domov mládeže**

STAVEBNÍK:

**Střední zemědělská škola a Střední odborná škola Poděbrady, p. o.  
Boučkova 355/49, 290 01 Poděbrady II**

ČÁST, PROFESE:

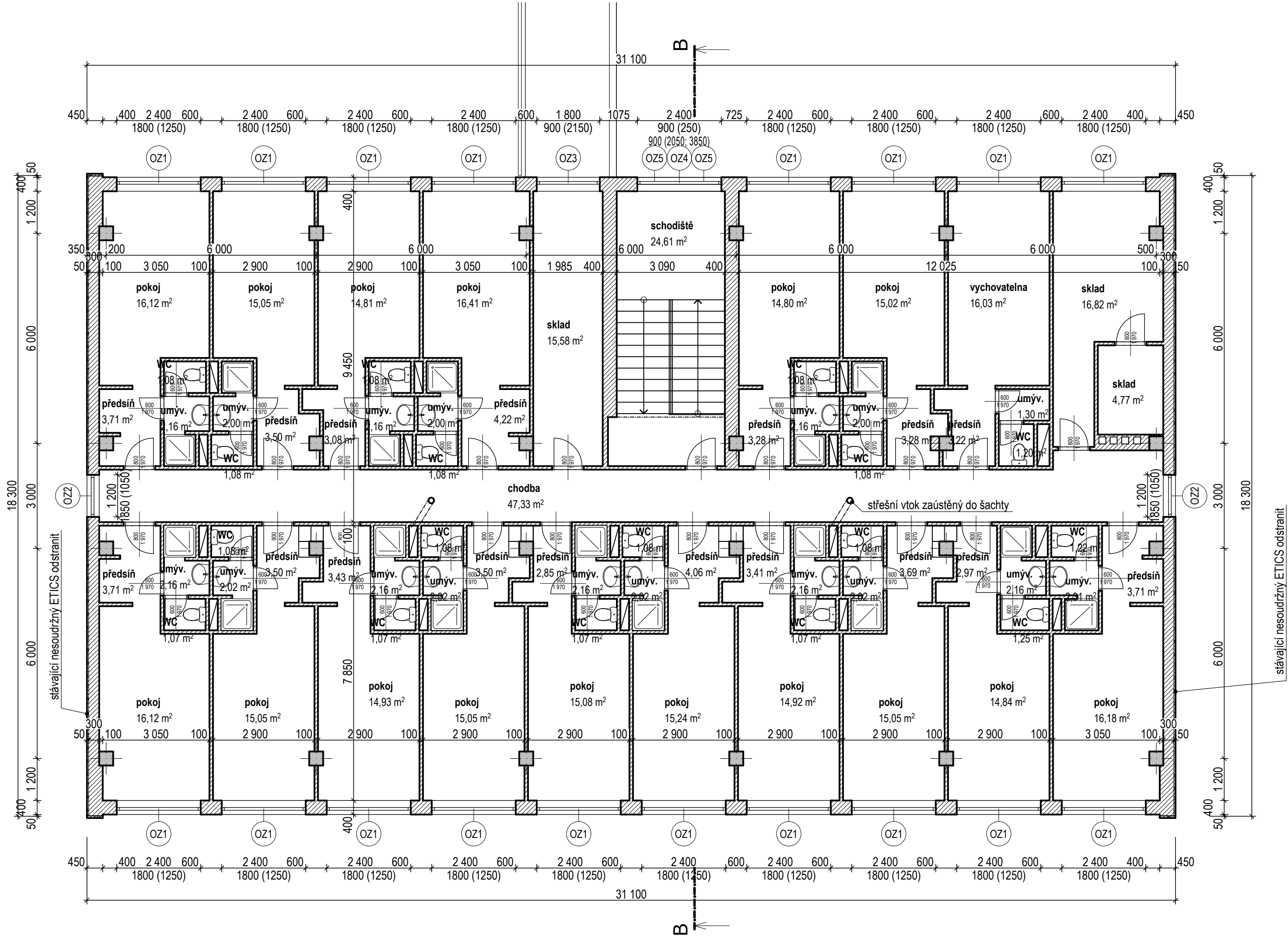
**ARCHITEKTONICKO-STAVEBNÍ ŘEŠENÍ**

VÝKRES:

**Púdorys 2.NP - stávající stav**

razítko a podpis

Zakázkové číslo:	Paré:	
<b>160494</b>		
Datum:		
<b>11/2016</b>		
Část:	Stupeň:	Změna:
<b>D.1.1</b>	<b>DPS</b>	<b>00</b>
Č. výkr.:	Formát:	Měřítko:
<b>02</b>	<b>3xA4</b>	<b>1:100</b>



- Legenda:**
- stávající svislé konstrukce, obvodové zdivo z plynosilikátových tvárnic
  - železobetonový skelet
  - stávající ETICS s EPS tl. 50 mm (odstranit)

PROJEKTANT STAVEBNÍ ČÁSTI:  
Ing. Ondřej Černý

**Budovy EKO s.r.o.**  
PROJEKČNÍ KANCELÁŘ  
Vrchovina 65, 509 01 Nová Paka  
IČ: 031 06 829, tel.: 774 085 725  
www.budovyeko.cz

HLAVNÍ PROJEKTANT: **ENERGY BENEFIT CENTRE**

ZPRACOVATEL ČÁSTI:  
Energy Benefit Centre a.s.  
Křenova 438/3, 162 00 Praha 6  
tel.: +420 270 003 300  
e-mail: kontakt@energy-benefit.cz  
internet: www.energy-benefit.cz

Vypracoval:  
Ing. Ondřej Černý

Zodpovědný projektant:  
Ing. Vladimír Fiedler

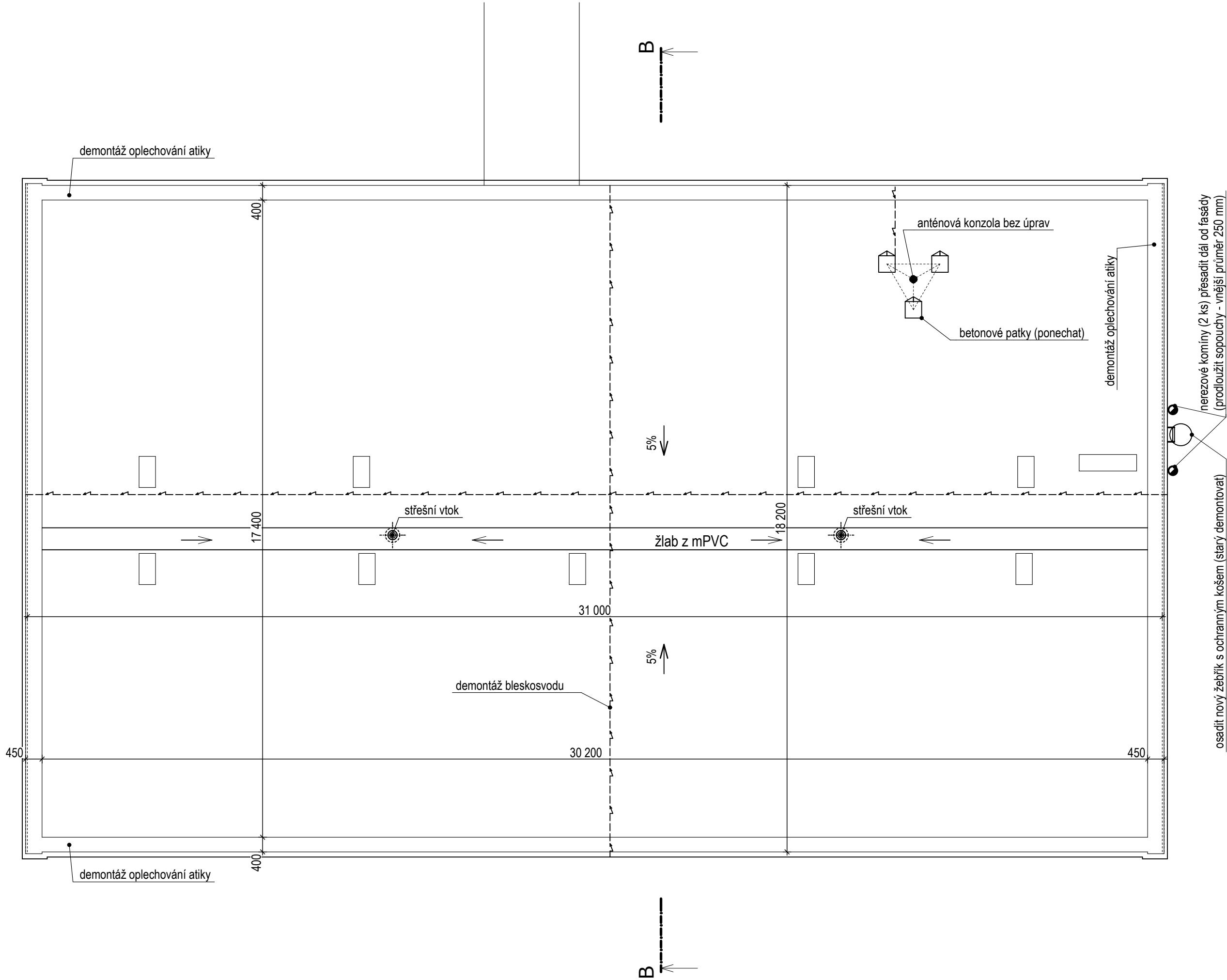
PROJEKT:  
**Snížení energetické náročnosti budov  
SZeŠ a SOŠ Poděbrady  
SO-03 - Domov mládeže**

STAVEBNÍK:  
Střední zemědělská škola a Střední odborná škola Poděbrady, p. o.  
Boučkova 355/49, 290 01 Poděbrady II

ČÁST, PROFEZE:  
ARCHITEKTONICKO-STAVEBNÍ ŘEŠENÍ

VÝKRES:  
Půdorys 3.NP - stávající stav

razítko a podpis		
Zakázkové číslo:	Paré:	
160494		
Datum:		
11/2016		
Část:	Stupeň:	Změna:
D.1.1	DPS	00
Č. výkr.:	Formát:	Měřítko:
03	3xA4	1:100



PROJEKTANT STAVEBNÍ ČÁSTI:  
Ing. Ondřej Černý

**Budovy EKO s.r.o.**  
PROJEKČNÍ KANCELÁŘ  
Vrchovina 65, 509 01 Nová Paka  
IČ: 031 06 829, tel.: 774 085 725  
www.budovyeko.cz

HLAVNÍ PROJEKTANT:  


ZPRACOVATEL ČÁSTI:  
Energy Benefit Centre a.s.  
Křenova 438/3, 162 00 Praha 6  
tel.: +420 270 003 300  
e-mail: kontakt@energy-benefit.cz  
internet: www.energy-benefit.cz

Vypracoval:  
Ing. Ondřej Černý

Zodpovědný projektant:  
Ing. Vladimír Fiedler

PROJEKT:  
Snížení energetické náročnosti budov  
SZeŠ a SOŠ Poděbrady  
SO-03 - Domov mládeže

STAVEBNÍK:  
Střední zemědělská škola a Střední odborná škola Poděbrady, p. o.  
Boučkova 355/49, 290 01 Poděbrady II

ČÁST, PROFESE:  
ARCHITEKTONICKO-STAVEBNÍ ŘEŠENÍ

VÝKRES:  
Půdorys střechy - stávající stav

razítka a podpis

Zakázkové číslo:  
160494

Paré:

Datum:  
11/2016

Část:  
D.1.1

Č. výkr.:  
04

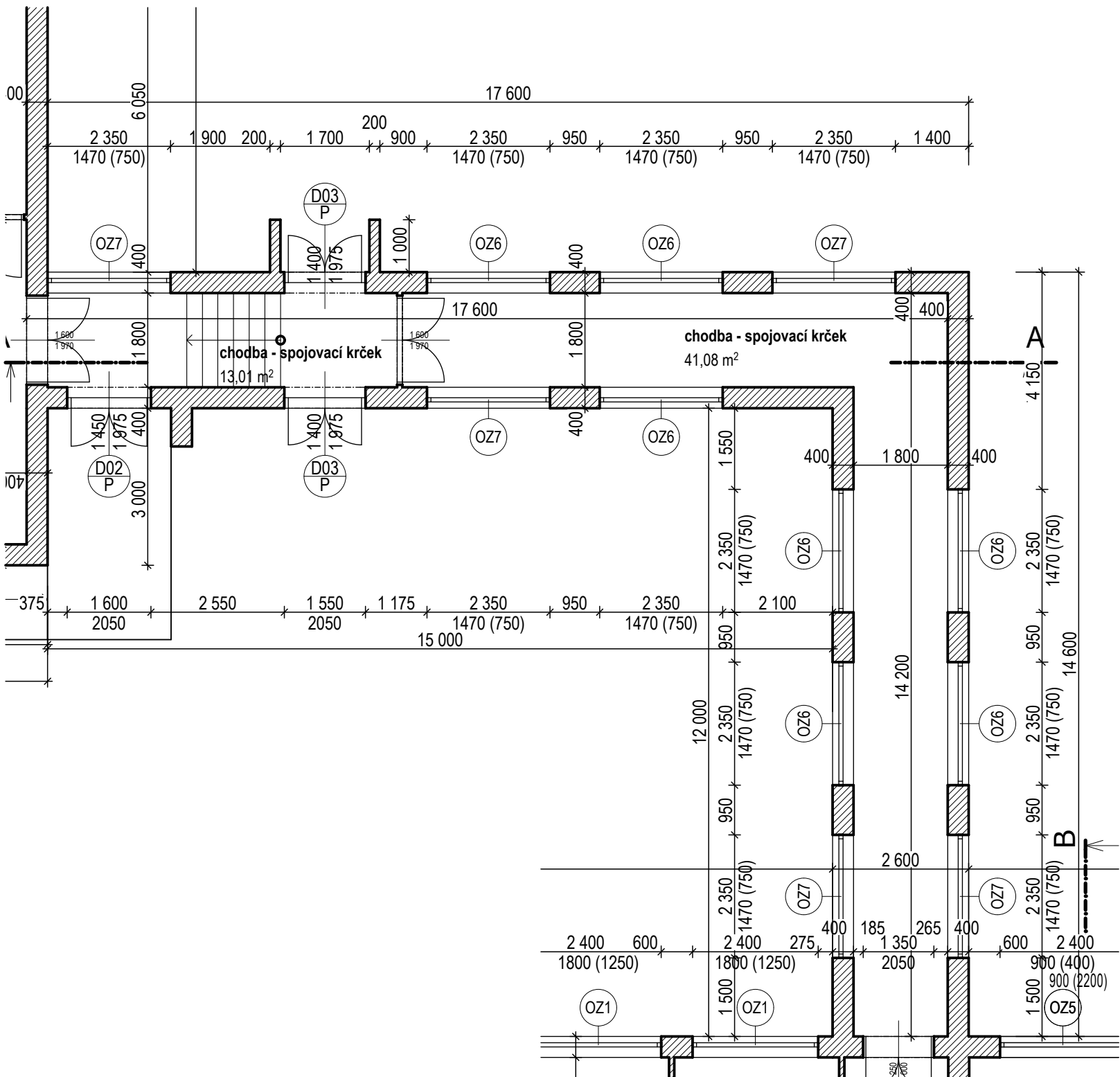
Stupeň:  
DPS

Formát:  
3xA4

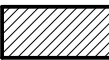
Měřítko:  
1:100

Změna:  
00





Legenda:

 stávající svislé konstrukce, obvodové zdivo z plynosilikátových tvárníc

PROJEKTANT STAVEBNÍ ČÁSTI: **Budovy EKO s.r.o.**  
Ing. Ondřej Černý  
PROJEKČNÍ KANCELÁŘ  
Vrchovina 65, 509 01 Nová Paka  
IČ: 031 06 829, tel.: 774 085 725  
www.budovyeko.cz

HLAVNÍ PROJEKTANT:



ZPRACOVATEL ČÁSTI:  
Energy Benefit Centre a.s.  
Křenova 438/3, 162 00 Praha 6  
tel.: +420 270 003 300  
e-mail: kontakt@energy-benefit.cz  
internet: www.energy-benefit.cz

Vypracoval:  
Ing. Ondřej Černý

Zodpovědný projektant:  
Ing. Vladimír Fiedler

PROJEKT:

Snížení energetické náročnosti budov  
SZeŠ a SOŠ Poděbrady  
SO-03 - Domov mládeže

STAVEBNÍK:

Střední zemědělská škola a Střední odborná škola Poděbrady, p. o.  
Boučkova 355/49, 290 01 Poděbrady II

ČÁST, PROFESE:

ARCHITEKTONICKO-STAVEBNÍ ŘEŠENÍ

VÝKRES:

Půdorys 1.NP - spojovací krček - stávající stav

razítko a podpis

Zakázkové číslo:

160494

Datum:

11/2016

Část:

D.1.1

Č. výkr.:

05

Stupeň:

DPS

Formát:

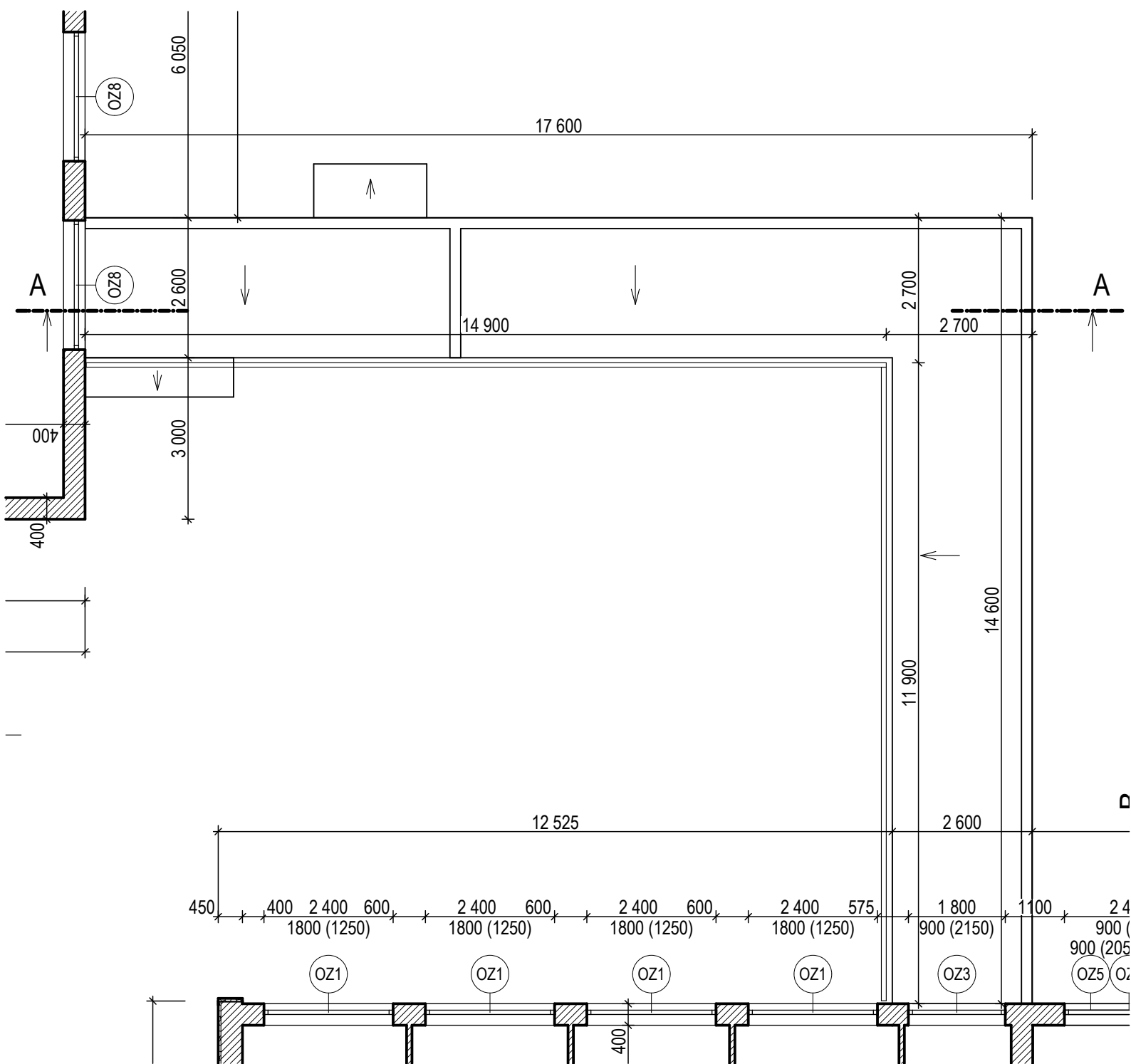
2xA4

Změna:

00

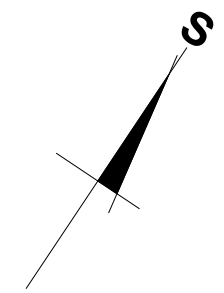
Měřítko:

1:100



**Poznámky:**

- Kxx** Demontáž klempířských prvků: dle tabulky výrobků.
- OZx DOx** Demontáž výplní otvorů: dle tabulky výrobků.
- Stávající omítky očistit tlakovou vodou. Odstranit nesoudržnou omítku a povrchy vyrovnat novou vápenocementovou omítkou.



PROJEKTANT STAVEBNÍ ČÁSTI: **Budovy EKO s.r.o.**  
Ing. Ondřej Černý  
PROJEKČNÍ KANCELÁŘ  
Vrchovina 65, 509 01 Nová Paka  
IČ: 031 06 829, tel.: 774 085 725  
www.budovyeko.cz

HLAVNÍ PROJEKTANT:  


ZPRACOVATEL ČÁSTI:  
Energy Benefit Centre a.s.  
Křenova 438/3, 162 00 Praha 6  
tel.: +420 270 003 300  
e-mail: kontakt@energy-benefit.cz  
internet: www.energy-benefit.cz

Vypracoval:  
Ing. Ondřej Černý

Zodpovědný projektant:  
Ing. Vladimír Fiedler

PROJEKT:  
Snížení energetické náročnosti budov  
SZeŠ a SOŠ Poděbrady  
SO-03 - Domov mládeže

STAVEBNÍK:  
Střední zemědělská škola a Střední odborná škola Poděbrady, p. o.  
Boučkova 355/49, 290 01 Poděbrady II

ČÁST, PROFESE:  
ARCHITEKTONICKO-STAVEBNÍ ŘEŠENÍ

VÝKRES:  
Půdorys střechy - spojovací krček - stávající stav

razítko a podpis

Zakázkové číslo:  
**160494**

Datum:  
**11/2016**

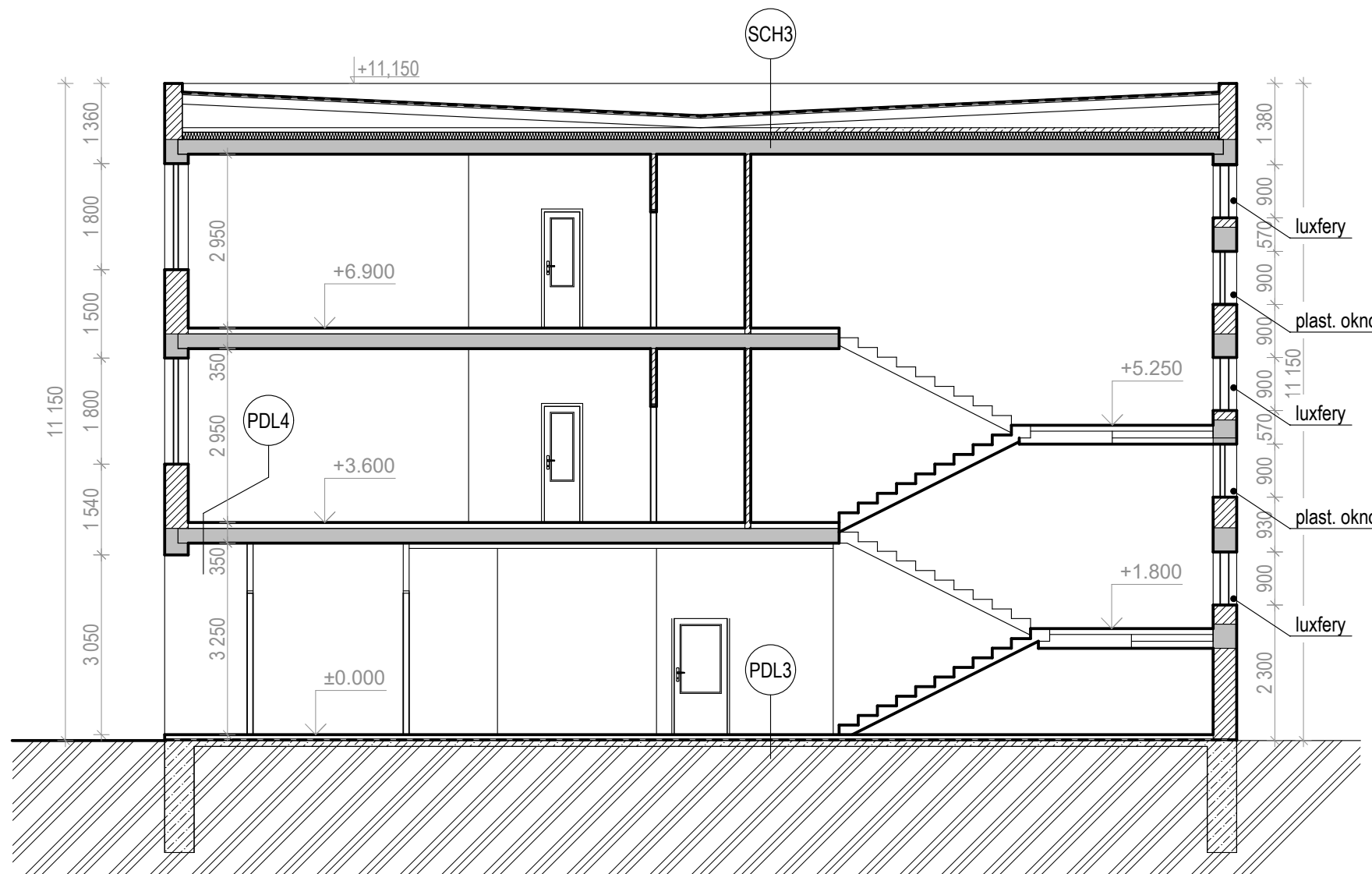
Část:  
**D.1.1**

Stupeň:  
**DPS**

Č. výkr.:  
**06**

Změna:  
**00**

Měřítko:  
**1:100**



- SCH3**
- Alumatol, 2x Bitagit, IPA 500
  - prkna tl. 30 mm
  - rošt z trámů 80 x 140 mm + vzduchová dutina
  - spádový klín ŽB + EPS tl. 50 mm (lokálně)
  - skelná vlákna tl. 125 mm
  - ŽB panely tl. 250 mm
  - omítka tl. 15 mm

- PDL3**
- keramická dlažba tl. 8 mm
  - cementový potěr tl. 22 mm
  - betonová mazanina tl. 40 mm
  - A400H
  - EPS tl. 30 mm
  - 2x IPA 400SH
  - betonová mazanina tl. 150 mm
  - štěrkový hutněný násyp tl. 150 mm

- PDL4**
- keramická dlažba tl. 8 mm
  - cementový potěr tl. 25 mm
  - betonová mazanina tl. 50 mm
  - A400H
  - FIBREX
  - železobetonový panel tl. 250 mm
  - VC omítka

PROJEKTANT STAVEBNÍ ČÁSTI: **Budovy EKO s.r.o.**  
 Ing. Ondřej Černý  
 PROJEKČNÍ KANCELÁŘ  
 Vrchovina 65, 509 01 Nová Paka  
 IČ: 031 06 829, tel.: 774 085 725  
 www.budovyeko.cz

HLAVNÍ PROJEKTANT:



ZPRACOVATEL ČÁSTI:  
 Energy Benefit Centre a.s.  
 Křenova 438/3, 162 00 Praha 6  
 tel.: +420 270 003 300  
 e-mail: kontakt@energy-benefit.cz  
 internet: www.energy-benefit.cz

Vypracoval:  
 Ing. Ondřej Černý

Zodpovědný projektant:  
 Ing. Vladimír Fiedler

PROJEKT:

Snížení energetické náročnosti budov  
 SZeŠ a SOŠ Poděbrady  
 SO-03 - Domov mládeže

STAVEBNÍK:

Střední zemědělská škola a Střední odborná škola Poděbrady, p. o.  
 Boučkova 355/49, 290 01 Poděbrady II

ČÁST, PROFESE:

ARCHITEKTONICKO-STAVEBNÍ ŘEŠENÍ

VÝKRES:

Řez B-B - stávající stav

razítko a podpis

Zakázkové číslo:

160494

Datum:

11/2016

Část:

D.1.1

Č. výkr.:

07

Stupeň:

DPS

Formát:

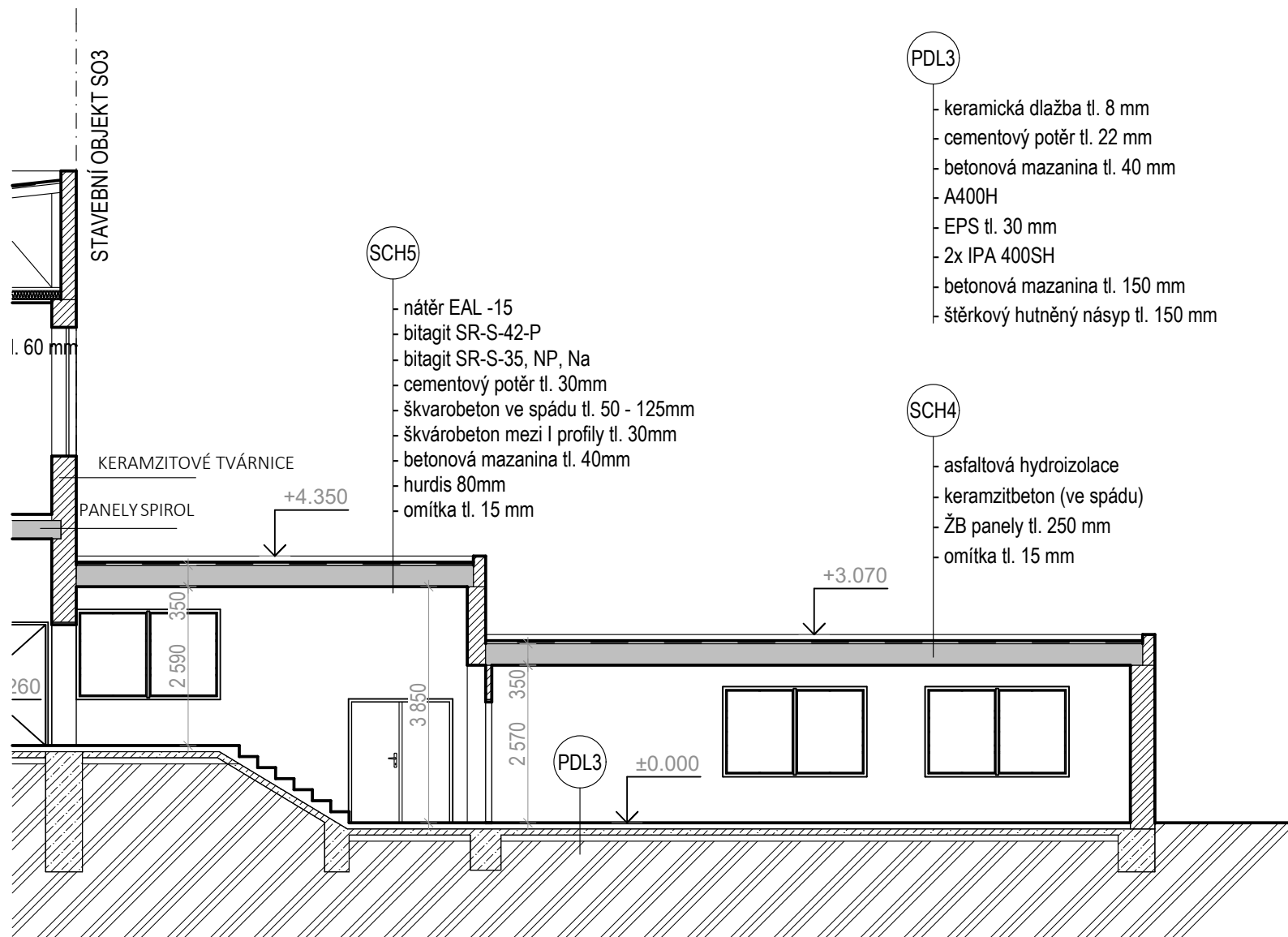
2xA4

Změna:

00

Měřítko:

1:100



- PDL3
- keramická dlažba tl. 8 mm
  - cementový potěr tl. 22 mm
  - betonová mazanina tl. 40 mm
  - A400H
  - EPS tl. 30 mm
  - 2x IPA 400SH
  - betonová mazanina tl. 150 mm
  - štěrkový hutněný násyp tl. 150 mm

- SCH5
- nátěr EAL -15
  - bitagit SR-S-42-P
  - bitagit SR-S-35, NP, Na
  - cementový potěr tl. 30mm
  - škvárobeton ve spádu tl. 50 - 125mm
  - škvárobeton mezi I profily tl. 30mm
  - betonová mazanina tl. 40mm
  - hurdís 80mm
  - omítka tl. 15 mm

- SCH4
- asfaltová hydroizolace
  - keramzitbeton (ve spádu)
  - ŽB panely tl. 250 mm
  - omítka tl. 15 mm

#### Poznámky:

- Kxx Demontáž klempířských prvků: dle tabulky výrobků.  
 OZx DOx Demontáž výplní otvorů: dle tabulky výrobků.

Stávající omítky očistit tlakovou vodou. Odstranit nesoudržnou omítku a povrchy vyrovnat novou vápenocementovou omítkou.

#### Legenda:

- svislé konstrukce z plynosilikátových tvárníc
- železobeton
- beton prostý
- zemina

PROJEKTANT STAVEBNÍ ČÁSTI: **Budovy EKO s.r.o.**  
 Ing. Ondřej Černý  
 PROJEKČNÍ KANCELÁŘ  
 Vrchovina 65, 509 01 Nová Paka  
 IČ: 031 06 829, tel.: 774 085 725  
 www.budovyeko.cz

HLAVNÍ PROJEKTANT:



ZPRACOVATEL ČÁSTI:  
 Energy Benefit Centre a.s.  
 Křenova 438/3, 162 00 Praha 6  
 tel.: +420 270 003 300  
 e-mail: kontakt@energy-benefit.cz  
 internet: www.energy-benefit.cz

Vypracoval:  
 Ing. Ondřej Černý

Zodpovědný projektant:  
 Ing. Vladimír Fiedler

PROJEKT:

Snížení energetické náročnosti budov  
 SZeŠ a SOŠ Poděbrady  
 SO-03 - Domov mládeže

STAVEBNÍK:

Střední zemědělská škola a Střední odborná škola Poděbrady, p. o.  
 Boučkova 355/49, 290 01 Poděbrady II

ČÁST, PROFESE:

ARCHITEKTONICKO-STAVEBNÍ ŘEŠENÍ

VÝKRES:

Řez A-A - stávající stav

razítko a podpis

Zakázkové číslo:

160494

Datum:

11/2016

Část:

D.1.1

Č. výkr.:

08

Stupeň:

DPS

Formát:

2xA4

Změna:

00

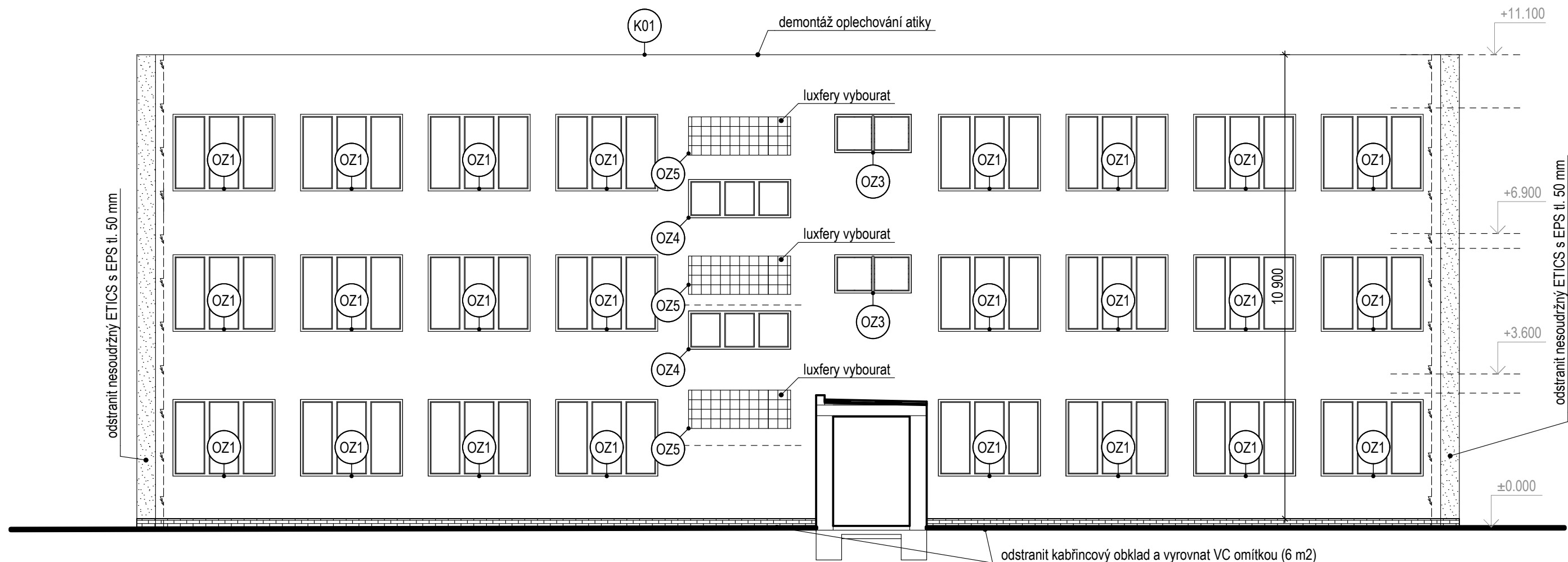
Měřítko:

1:100

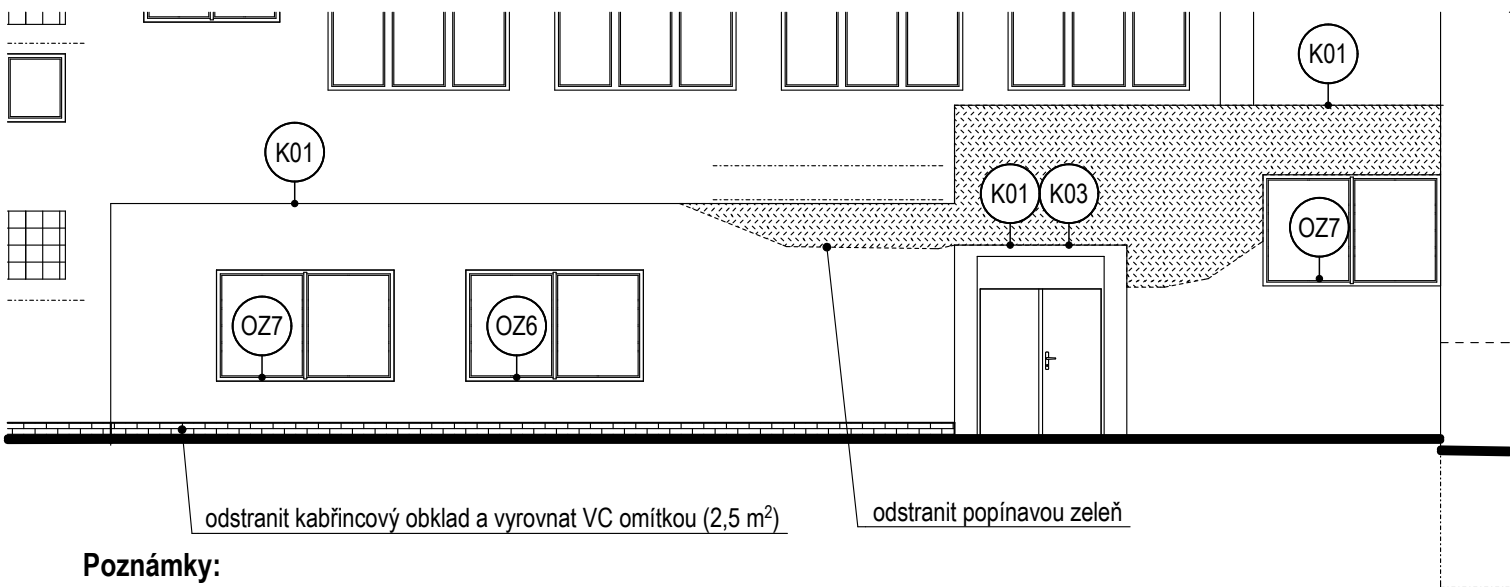




Pohled na budovu domova mládeže



Pohled na spojovací krček



Poznámky:

- Kxx Demontáž klempířských prvků: dle tabulky výrobků.  
OZx DOx Demontáž výplní otvorů: dle tabulky výrobků.

Stávající omítky očistit tlakovou vodou. Odstranit nesoudržnou omítku a povrchy vyrovnat novou vápenocementovou omítkou.

PROJEKTANT STAVEBNÍ ČÁSTI: **Budovy EKO s.r.o.**  
Ing. Ondřej Černý  
PROJEKČNÍ KANCELÁŘ  
Vrchovina 65, 509 01 Nová Paka  
IČ: 031 06 829, tel.: 774 085 725  
www.budovyeko.cz

HLAVNÍ PROJEKTANT:



ZPRACOVATEL ČÁSTI:

Energy Benefit Centre a.s.  
Křenova 438/3, 162 00 Praha 6  
tel.: +420 270 003 300  
e-mail: kontakt@energy-benefit.cz  
internet: www.energy-benefit.cz

Vypracoval:

Ing. Ondřej Černý

Zodpovědný projektant:

Ing. Vladimír Fiedler

PROJEKT:

Snížení energetické náročnosti budov  
SZeŠ a SOŠ Poděbrady  
SO-03 - Domov mládeže

STAVEBNÍK:

Střední zemědělská škola a Střední odborná škola Poděbrady, p. o.  
Boučkova 355/49, 290 01 Poděbrady II

ČÁST, PROFESE:

ARCHITEKTONICKO-STAVEBNÍ ŘEŠENÍ

VÝKRES:

Pohled od severozápadu - stávající stav

razítko a podpis

Zakázkové číslo:

160494

Datum:

11/2016

Část:

D.1.1

Č. výkr.:

10

Stupeň:

DPS

Formát:

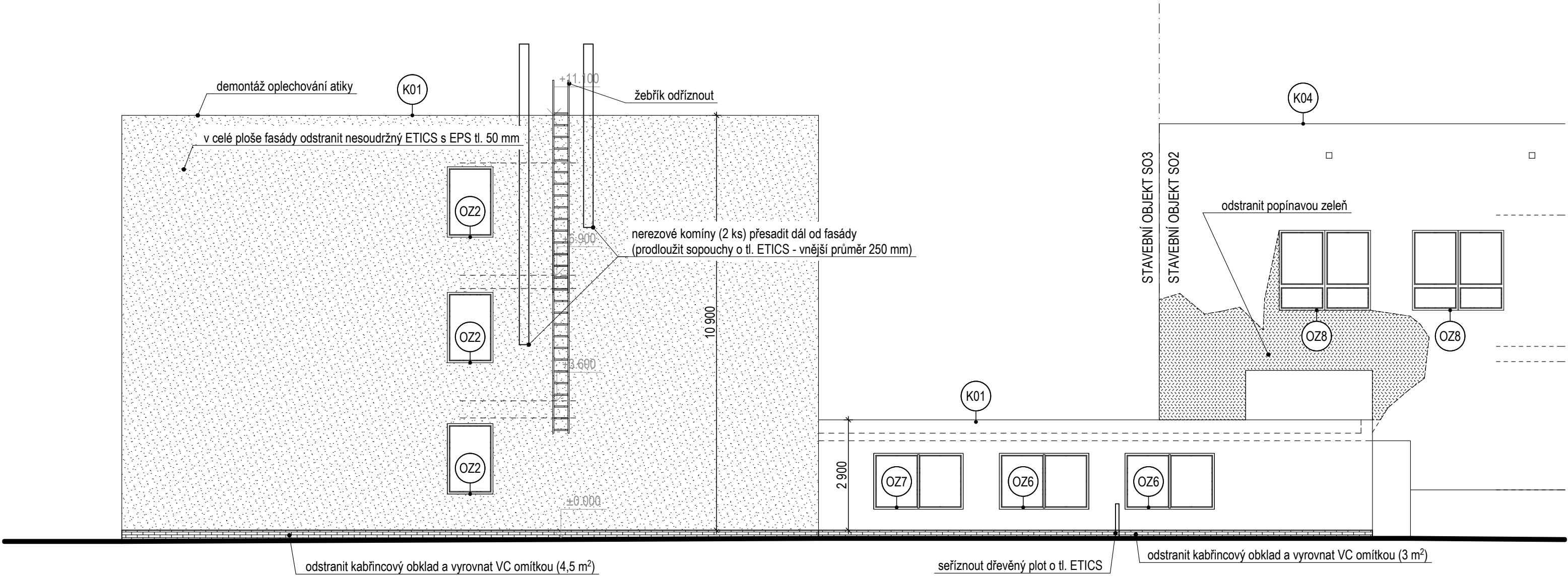
2xA4

Změna:

00

Měřítko:

1:100




**Poznámky:**

- Kxx Demontáž klempířských prvků: dle tabulky výrobků.
- OZx DOx Demontáž výplní otvorů: dle tabulky výrobků.
- Stávající omítky očistit tlakovou vodou. Odstranit nesoudržnou omítku a povrchy vyrovnat novou vápenocementovou omítkou.

PROJEKTANT STAVEBNÍ ČÁSTI: **Budovy EKO s.r.o.**  
Ing. Ondřej Černý  
PROJEKČNÍ KANCELÁŘ  
Vrchovina 65, 509 01 Nová Paka  
IČ: 031 06 829, tel.: 774 085 725  
www.budovyeko.cz

HLAVNÍ PROJEKTANT:



ZPRACOVATEL ČÁSTI:

Energy Benefit Centre a.s.  
Křenova 438/3, 162 00 Praha 6  
tel.: +420 270 003 300  
e-mail: kontakt@energy-benefit.cz  
internet: www.energy-benefit.cz

Vypracoval:

Ing. Ondřej Černý

Zodpovědný projektant:

Ing. Vladimír Fiedler

PROJEKT:

Snížení energetické náročnosti budov  
SZeŠ a SOŠ Poděbrady  
SO-03 - Domov mládeže

STAVEBNÍK:

Střední zemědělská škola a Střední odborná škola Poděbrady, p. o.  
Boučkova 355/49, 290 01 Poděbrady II

ČÁST, PROFESE:

ARCHITEKTONICKO-STAVEBNÍ ŘEŠENÍ

VÝKRES:

Pohled od severovýchodu - stávající stav

razítko a podpis

Zakázkové číslo:

160494

Datum:

11/2016

Část:

D.1.1

Stupeň:

DPS

Změna:

00

Č. výkr.:

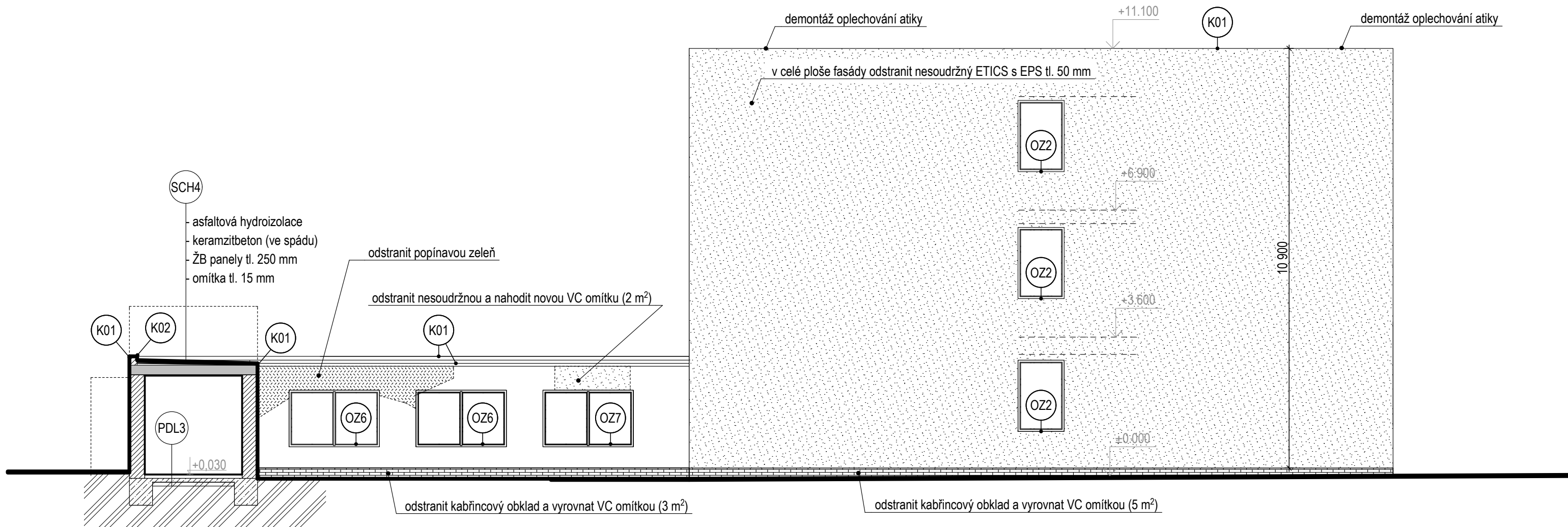
11

Formát:

2xA4

Měřítko:

1:100

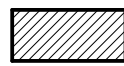

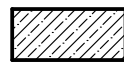



**Poznámky:**

- (Kxx) Demontáž klempířských prvků: dle tabulky výrobků.  
(OZx)(DOx) Demontáž výplní otvorů: dle tabulky výrobků.

Stávající omítky očistit tlakovou vodou. Odstranit nesoudržnou omítku a povrchy vyrovnat novou vápenocementovou omítkou.

**Legenda:**

-  svislé konstrukce z plných pálených cihel  
 železobeton  
 beton prostý  
 zemina

PROJEKTANT STAVEBNÍ ČÁSTI: **Budovy EKO s.r.o.**  
Ing. Ondřej Černý  
PROJEKČNÍ KANCELÁŘ  
Vrchovina 65, 509 01 Nová Paka  
IČ: 031 06 829, tel.: 774 085 725  
www.budovyeko.cz

HLAVNÍ PROJEKTANT:



ZPRACOVATEL ČÁSTI:  
Energy Benefit Centre a.s.  
Křenova 438/3, 162 00 Praha 6  
tel.: +420 270 003 300  
e-mail: kontakt@energy-benefit.cz  
internet: www.energy-benefit.cz

Vypracoval:  
Ing. Ondřej Černý

Zodpovědný projektant:  
Ing. Vladimír Fiedler

PROJEKT:

**Snížení energetické náročnosti budov  
SZeŠ a SOŠ Poděbrady  
SO-03 - Domov mládeže**

STAVEBNÍK:

**Střední zemědělská škola a Střední odborná škola Poděbrady, p. o.  
Boučkova 355/49, 290 01 Poděbrady II**

ČÁST, PROFESE:

**ARCHITEKTONICKO-STAVEBNÍ ŘEŠENÍ**

VÝKRES:

**Pohled od jihozápadu - stávající stav**

razítko a podpis

Zakázkové číslo:

**160494**

Datum:

**11/2016**

Část:

**D.1.1**

Č. výkr.:

**12**

Stupeň:

**DPS**

Formát:

**2xA4**

Změna:

**00**

Měřítko:

**1:100**